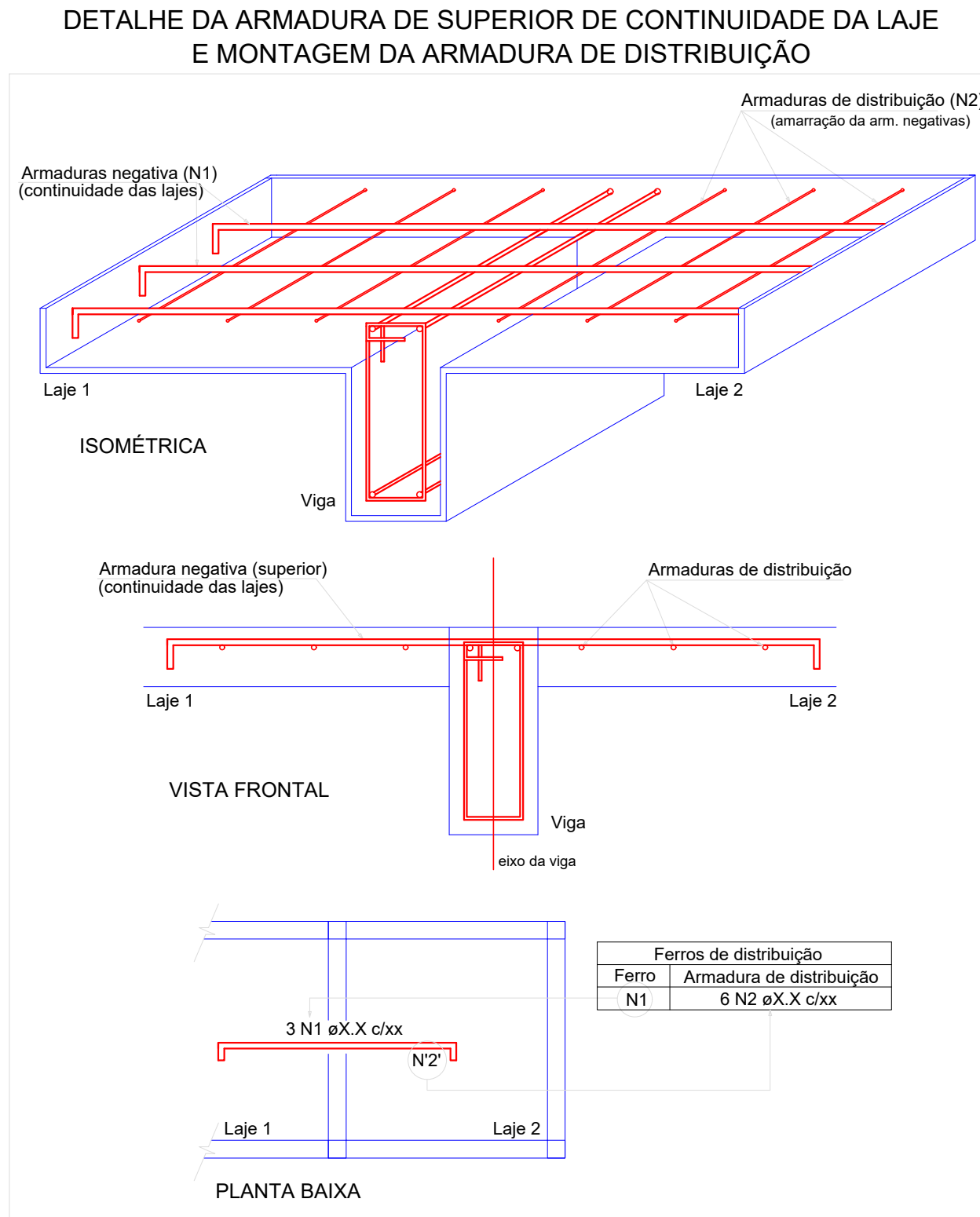


Armação negativa das lajes do pavimento 2º LANCE (Eixo X)

escala 1:50

Armaduras de distribuição	
Armadura	Armadura de distribuição
N5	8 N1 ø5.0 c/15 C=34
N5	8 N1 ø5.0 c/15 C=34
N6	9 N1 ø5.0 c/15 C=34
N6	9 N1 ø5.0 c/15 C=34
N7	4 N2 ø5.0 c/15 C=145

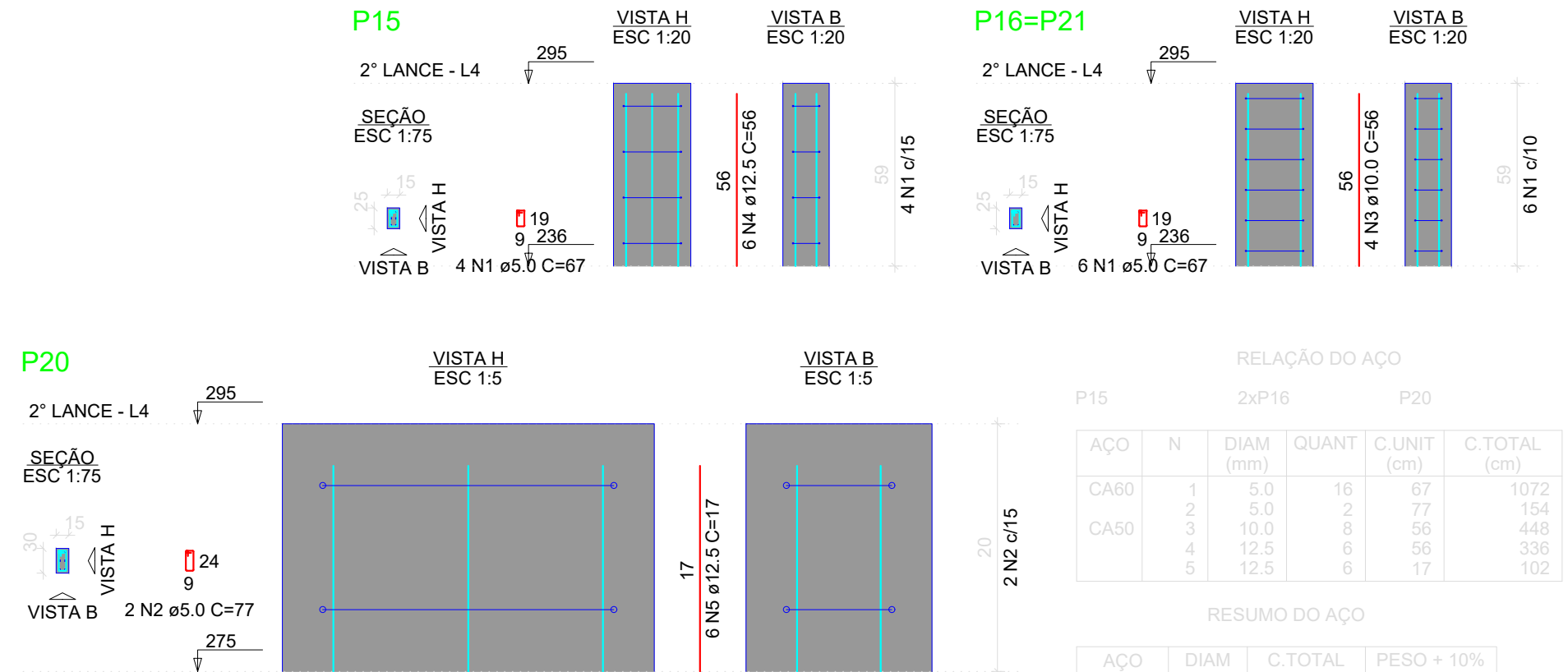


RELAÇÃO DO AÇO					
Negativos X		Negativos Y		Positivos X	
AÇO	N	DIAM (mm)	QUANT	C.UNIT (cm)	C.TOTAL (cm)
CA60	1	5.0	34	34	1156
	2	5.0	4	145	580
CA50	3	5.0	8	173	1384
	4	5.0	8	714	5712
	5	6.3	6	118	708
	6	6.3	7	138	966
	7	6.3	34	61	2074
	8	6.3	36	62	2232
	9	6.3	10	182	1820
	10	6.3	58	174	10092
	11	8.0	12	600	7200

RESUMO DO AÇO			
AÇO	DIAM (mm)	C.TOTAL (m)	PESO + 10% (kg)
CA50	6.3	216.1	58.2
CA60	8.0	72	31.3
CA60	5.0	88.3	15
PESO TOTAL (kg)			
CA50		89.4	
CA60		15	

Volume de concreto (C-25) = 1.68 m³

Área de forma = 12.91 m²

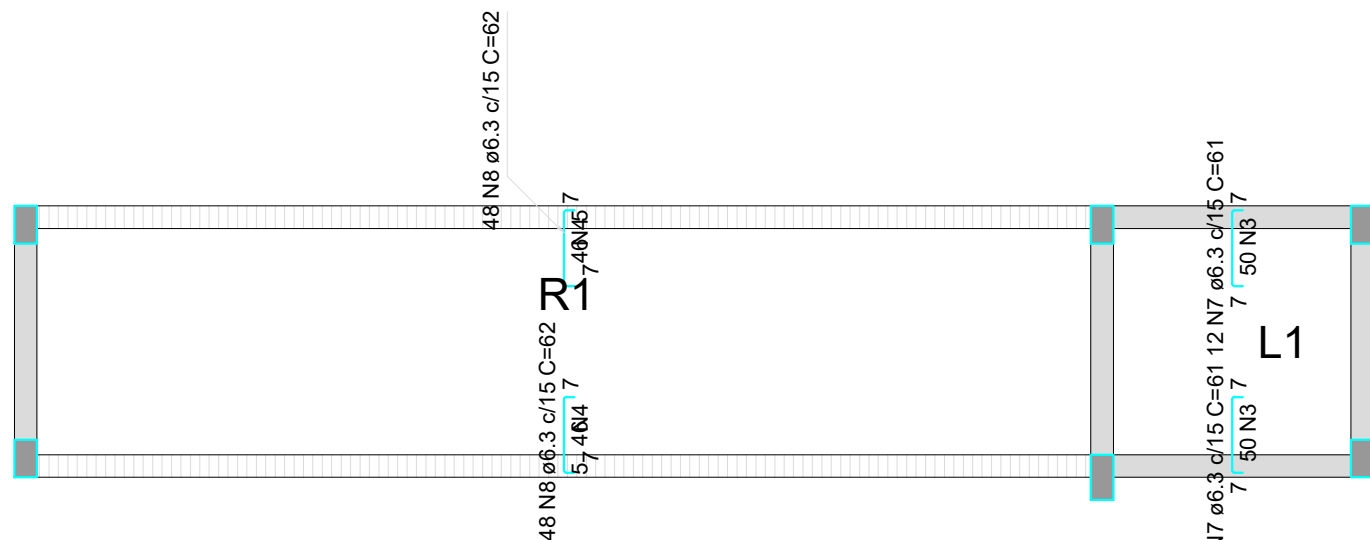


RELAÇÃO DO AÇO					
P15		2xP16		P20	
AÇO	N	DIAM (mm)	QUANT	C.UNIT (cm)	C.TOTAL (cm)
CA60	1	5.0	16	67	1072
	2	5.0	2	77	154
CA50	3	10.0	8	56	448
	4	12.5	6	56	336
	5	12.5	6	17	102

RESUMO DO AÇO			
AÇO	DIAM (mm)	C.TOTAL (m)	PESO + 10% (kg)
CA50	10.0	4.5	3
CA60	12.5	4.4	4.9
CA60	5.0	12.3	2.1
PESO TOTAL (kg)			
CA50		7.7	
CA60		2.1	

Volume de concreto (C-25) = 0.08 m³

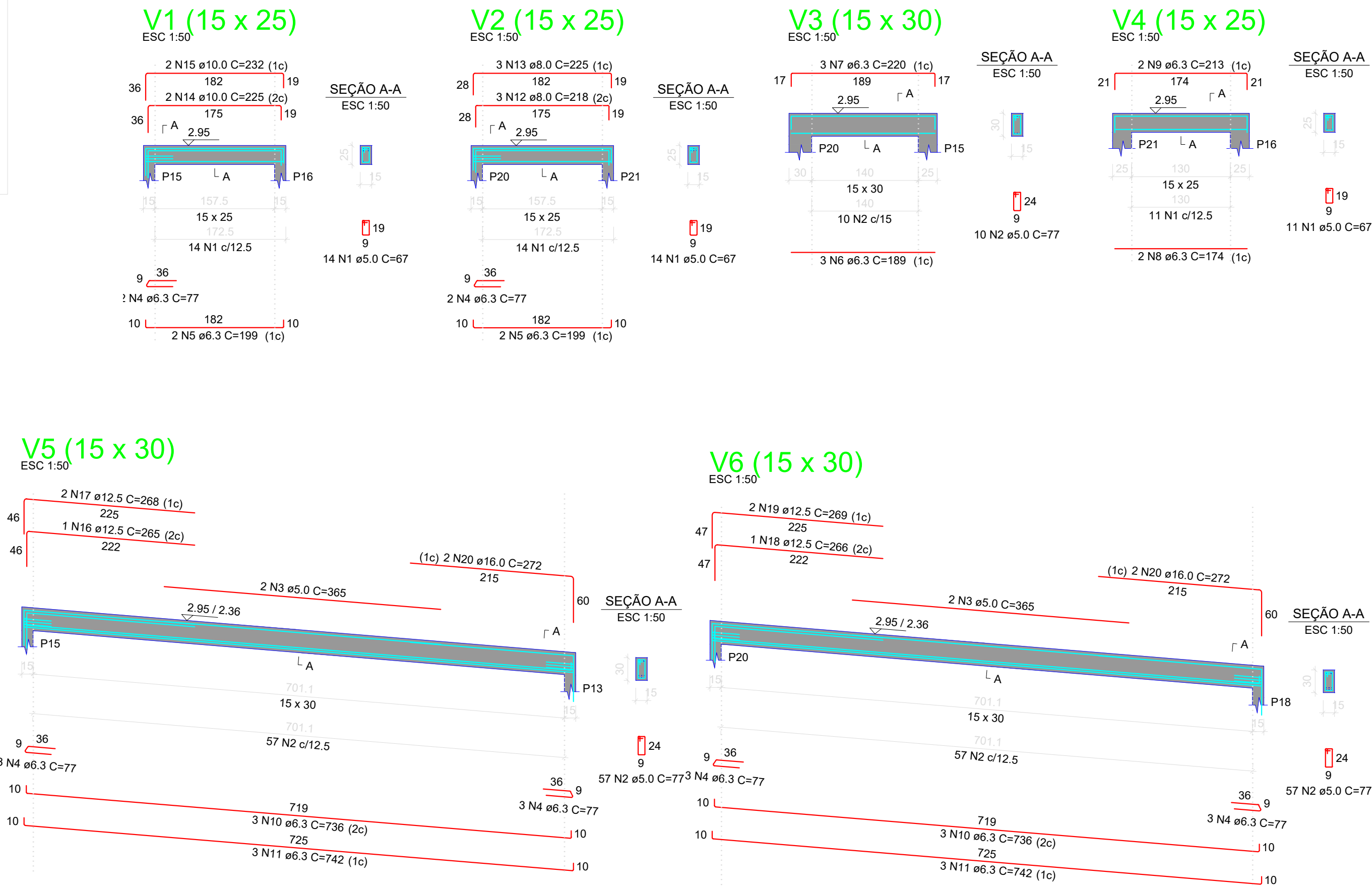
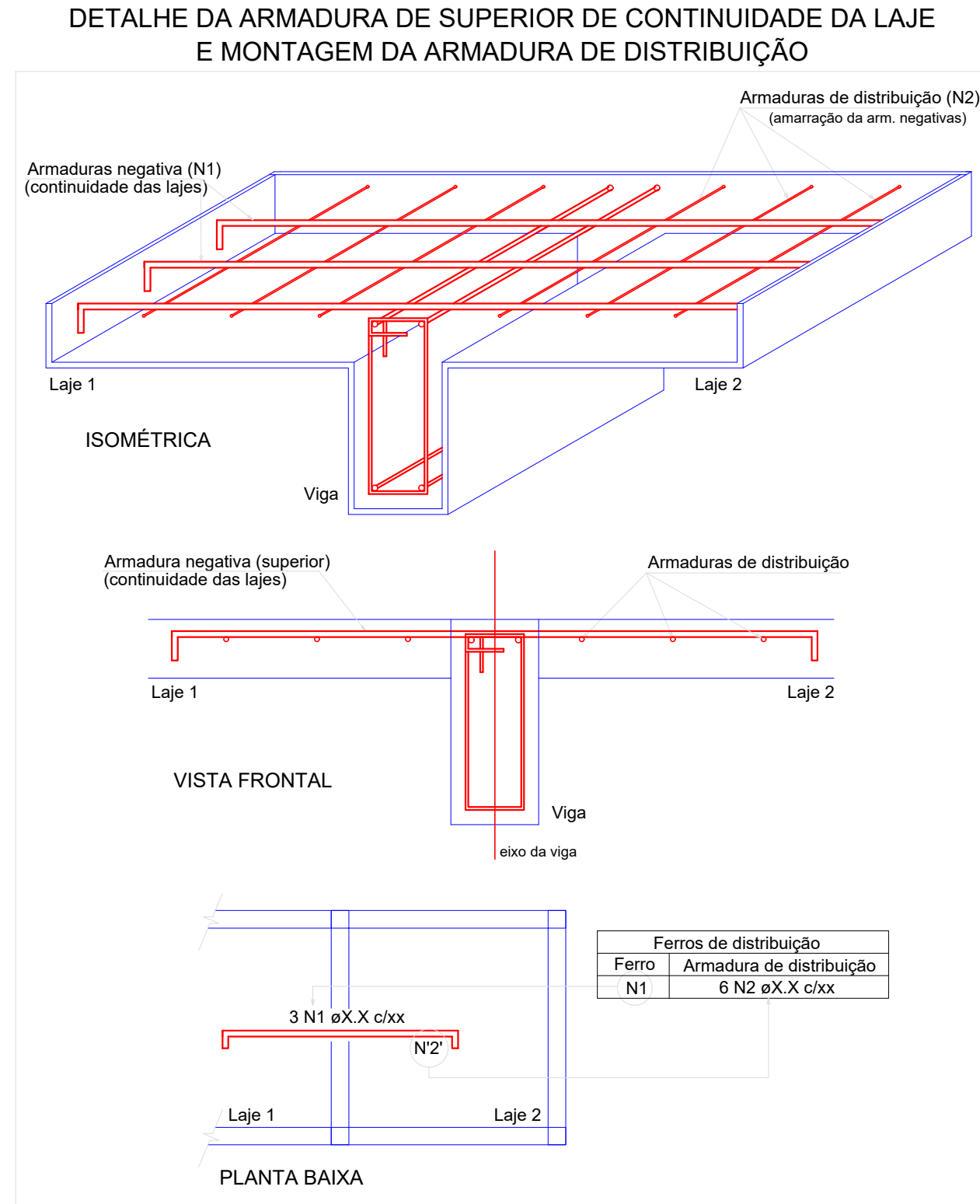
Área de forma = 1.60 m²



Armação negativa das lajes do pavimento 2º LANCE (Eixo Y)

escala 1:50

Armaduras de distribuição	
Armadura	Armadura de distribuição
N7	4 N3 ø5.0 c/15 C=173
N8	4 N3 ø5.0 c/15 C=173
N8	4 N4 ø5.0 c/15 C=714
N8	4 N4 ø5.0 c/15 C=714

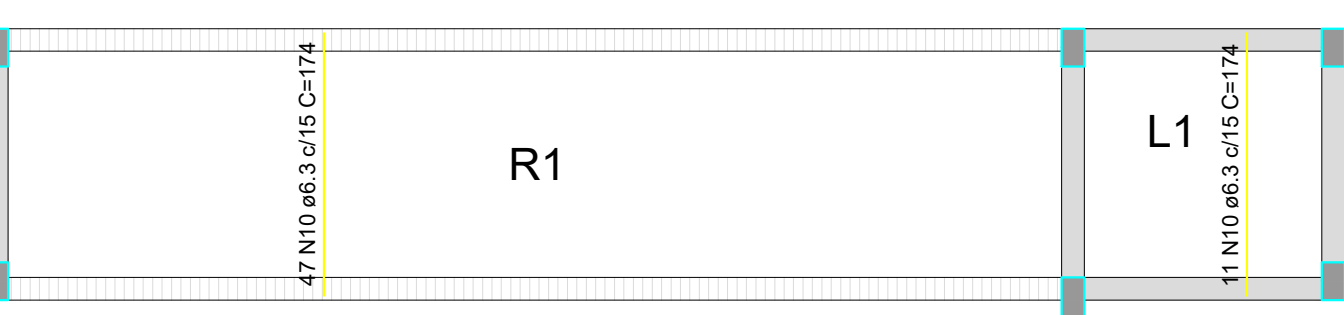


RELAÇÃO DO AÇO					
V1 V4		V2 V5		V3 V6	
AÇO	N	DIAM (mm)	QUANT	C.UNIT (cm)	C.TOTAL (cm)
CA60	1	5.0	39	67	2613
	2	5.0	124	77	9548
CA50	3	5.0	4	365	1460
	4	6.3	16	77	1232
	5	6.3	4	199	796
	6	6.3	3	189	567
	7	6.3	3	220	660
	8	6.3	2	174	348
	9	6.3	2	213	426
	10	6.3	6	736	4416
	11	6.3	8	742	4452
	12	8.0	3	218	654
	13	8.0	3	225	675
	14	10.0	2	225	450
	15	10.0	2	232	464
	16	12.5	1	265	265
CA60	17	12.5	2	268	536
	18	12.5	1	268	268
	19	12.5	2	268	536
CA60	20	16.0	4	272	1088

RESUMO DO AÇO			
AÇO	DIAM (mm)	C.TOTAL (m)	PESO + 10% (kg)
CA50	6.3	129	34.7
	8.0	13.3	5.8
	10.0	9.1	6.2
	12.5	16.1	17
	16.0	10.9	18.9
CA60	5.0	136.2	23.1
PESO TOTAL (kg)			
CA50		82.6	
CA60		23.1	

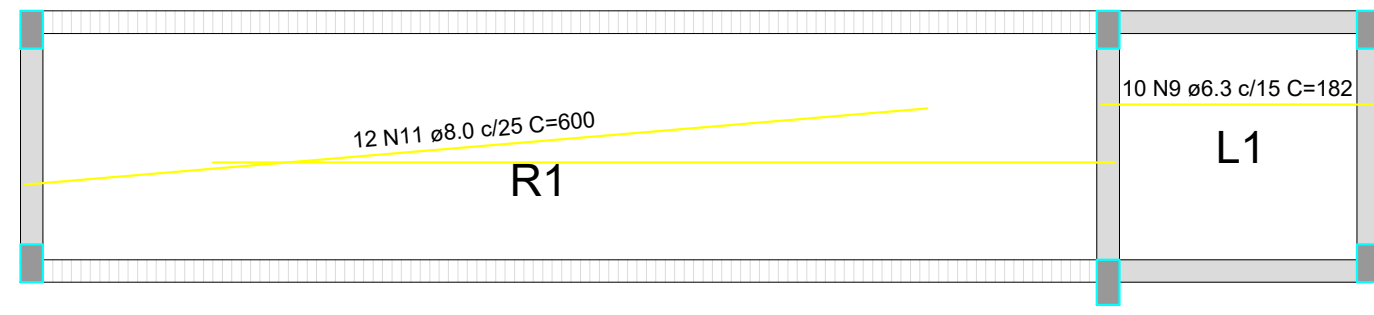
Volume de concreto (C-25) = 0.95 m³

Área de forma = 16.00 m²



Armação positiva das lajes do pavimento 2º LANCE (Eixo Y)

escala 1:50



Armação positiva das lajes do pavimento 2º LANCE (Eixo X)

escala 1:50

ESTADO DE MATO GROSSO PREFEITURA MUNICIPAL DE BARRA DO GARÇAS-MT RUA CARLAJÁS, 522 CENTRO - BARRA DO GARÇAS-MT - CEP: 78.600-007		SECRETARIA MUNICIPAL DE PLANEJAMENTO URBANO E OBRAS		Folha : 10/14
		COORDENADAS: 15°53'18.25" S 52°15'27.34" W		
Obra : PROJETO ESTRUTURAL DOM BOSCO - RAMPA		APROVAÇÃO		
Conteúdo : PROJETO ESTRUTURAL - DETALHAMENTO DE PILARES, VIGAS E LAJES DO 2º LANCE DO TRECHO 2				
Local : RUA PRIMEIRO DE MAIO, N° 598, CEP. 78.600-008, Barra do Garças - MT				
Propriedade : Prefeitura Municipal Barra do Garças				
Proprietário : Autor do projeto:				
Prefeitura Municipal De Barra Do Garças		Responsável Técnico		
Área Construída:	Dimensões:	Escala: INDICADA		
Arquivo : CAD	Data : SETEMBRO/2021	Projetista :		